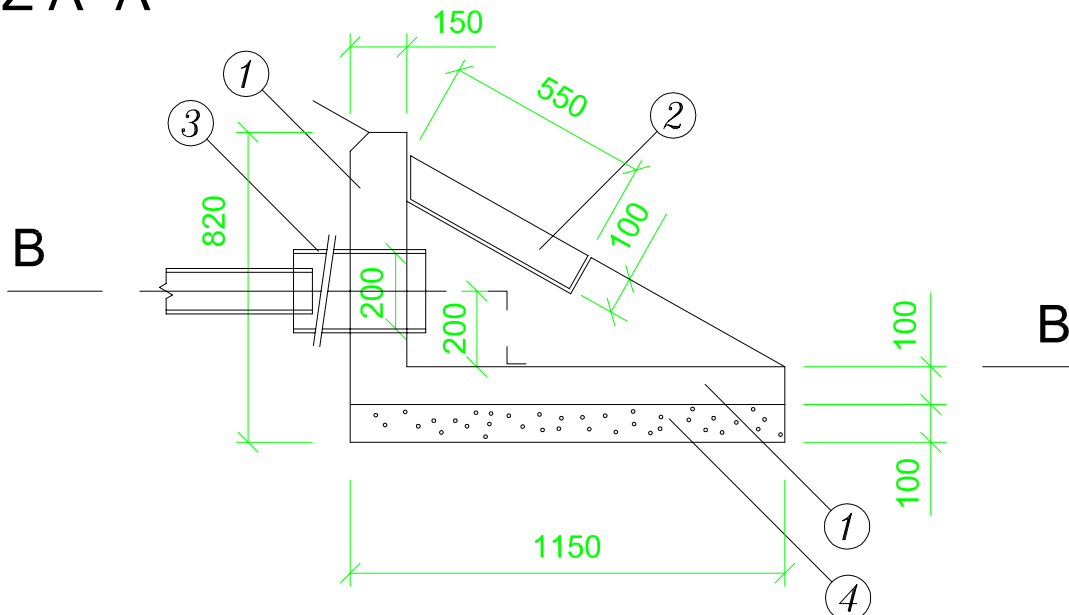
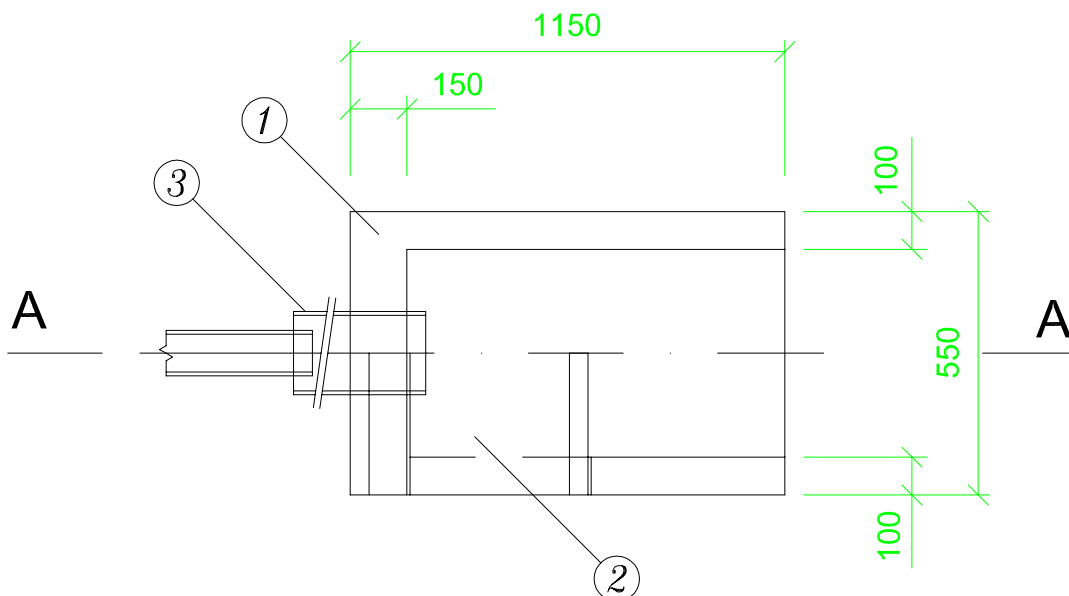


ŘEZ A - A



ŘEZ B - B



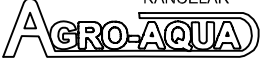
1 - BETON V4-T100-135

2 - BETONOVÁ KRYCÍ DESKA V4-T100-135

3 - BETONOVÁ TRUBKA TBD DN 200, DL.1000 mm

4 - ŠTĚRKOPÍSKOVÉ LOŽE, TL.100 mm

Kótováno v m

VYPRACOVAL		ZODP. PROJEKTANT		<div>PROJEKČNÍ KANCELÁŘ</div> <div></div> <div>Čechovo náb.1790, 530 03 Pardubice tel: 466024111, fax: 466657314</div>	
Ing. Edita H. Klofandová		Ing. Jarmila Večeřová			
KRAJ:	STŘEDOČESKÝ	OBEC:	Svojšice		
ZADAVATEL: Pozemkový úřad Kolín				DATUM	9/2017
AKCE: Polní cesta P12 v k.ú. Svojšice u Kouřimi				FORMÁT	1A4
				ZAK.ČÍSLO	195/2016
OBSAH: DRENÁŽNÍ VÝUST				MĚŘÍTKO	1:50
				PŘÍLOHA	C.2.7